

# 特別養護老人ホームにおける医療サービスに係る見直し(改定後)

配置医師や協力医療機関による  
緊急時の24時間対応の体制がない施設

【末期の悪性腫瘍の患者等】  
・看取り介護加算(Ⅰ)を算定している場合であっても  
**在宅患者訪問診療料、在宅ターミナルケア加算、看取り加算が算定可**

【末期の悪性腫瘍の患者】  
○ 看取り介護加算を算定していない  
・訪問看護ターミナルケア療養費1 25,000円  
○ 看取り介護加算を算定している  
(新)訪問看護ターミナルケア療養費2 10,000円

往診料 720点



看取り実施

看取り実施



看取り介護加算(Ⅰ)  
死亡日30日前～4日前 144単位/日  
死亡日前々日、前日 680単位/日  
死亡日 1280単位/日

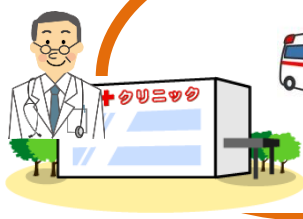
診療報酬で対応  
介護報酬で対応

配置医師や協力医療機関による  
緊急時の24時間対応の体制を有する施設

【末期の悪性腫瘍の患者等】  
・看取り介護加算(Ⅱ)を算定している場合であっても、  
**在宅患者訪問診療料、在宅ターミナルケア加算が算定可**

【末期の悪性腫瘍の患者】  
○ 看取り介護加算を算定していない  
・訪問看護ターミナルケア療養費1 25,000円  
○ 看取り介護加算を算定している  
(新)訪問看護ターミナルケア療養費2 10,000円

往診料 720点



協力医療機関の医師等  
による24時間対応  
(往診含む)



施設看護師や訪看STによる  
24時間対応できる体制  
(看護体制加算(Ⅱ)を算定)

看取り実施

看取り実施



配置医師緊急時対応加算  
早朝・夜間の場合 650単位/回  
深夜の場合 1300単位/回

看取り介護加算(Ⅱ)  
死亡日30日前～4日前 144単位/日  
死亡日前々日、前日 780単位/日  
死亡日 1580単位/日

連携